

ALBUM FOTOGRAFICO

A CURA DI PAOLO GIACONIA

REALIZZATO DA MISTRETTANEWS2009

CON LA COLLABORAZIONE DI MARIANO BASCÌ

©PAOLO GIACONIA Tutti i diritti riservati

**(Tutte le immagini e i testi sono riservati.
Sono vietate la copia, la stampa e la riproduzione)
Pubblicazione realizzata da Mistrettanews2009
per la commemorazione dei 150 anni di vita
del "CIRCOLO UNIONE" di Mistretta**

ANTICHE IMMAGINI

1898 Migaido, nell'agro di Pettineo – al tempo proprietà Giaconia Lipari

Bambini che giocano e collaborano nel lavoro dei campi



1899

Migaido, nell'agro di Pettineo – al tempo proprietà Giaconia Lipari

Vecchio esperto conoscitore di piante officinali spontanee a cui cerusichi e speziali commissionavano le materie prime per la produzione di rimedi e farmaci del tempo



1898 Migaido, nell'agro di Pettineo – al tempo proprietà Giaconia Lipari



©Paolo

1898 Migaido, nell'agro di Pettineo – al tempo proprietà Giaconia Lipari



PAESAGGI

©Paolo Gioi 2009



©Pas



Ma2009



2009

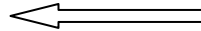
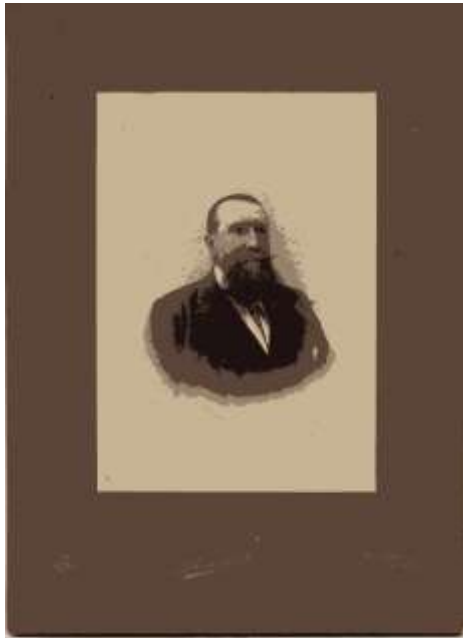


LA FAMIGLIA GIACONIA

©Paolo Giacconi

1905

Giovanni Giaconia Notarbartolo
 Barone di Migaido
 Di Giuseppe Leopoldo Giaconia Barone di Migaido e
 Giuseppa Nortarbartolo Moncada Duchessa di Villarosa



<p>Giaconia Giuseppe Leopoldo 2° Barone di Migaido Sposa nel 1855 Giuseppina Notarbartolo Moncada Duchessa di Villarosa</p>
<p>Giaconia Giovanni 3° Barone di Migaido Sposa nel 1878 Serafina Giaconia Parlato</p>
<p>Giaconia Giuseppe 4° Barone di Migaido Sposa nel 1904 Liboria Lipari Salamone</p>
<p>Giaconia Giovanni 5° Barone di Migaido Sposa nel 1940 Wilna Sottocorona</p>

©Paolo

©Paolo Giacconi 2009



1905
Giuseppe Giaconia Giconia
Barone di Migaido
Di Giovanni Giaconia Notarbartolo Barone di Migaido e
Serafina Giaconia



1937

Quattro generazioni (rare per quei tempi)

(dall'alto a sinistra) Liboria Lipari Salamone in Giaconia, Serafina Giaconia Lipari in Pagliaro, Giuseppina Salamone . .
in Lipari, con in braccio la piccola Grazia Pagliaro Giaconia poi in Madonia



1938

Ignazio Natoli Giaconia, marito di Bianca Paresce



1938

Romei, nell'agro di Mistretta al tempo proprietà Natoli Giaconia



1938

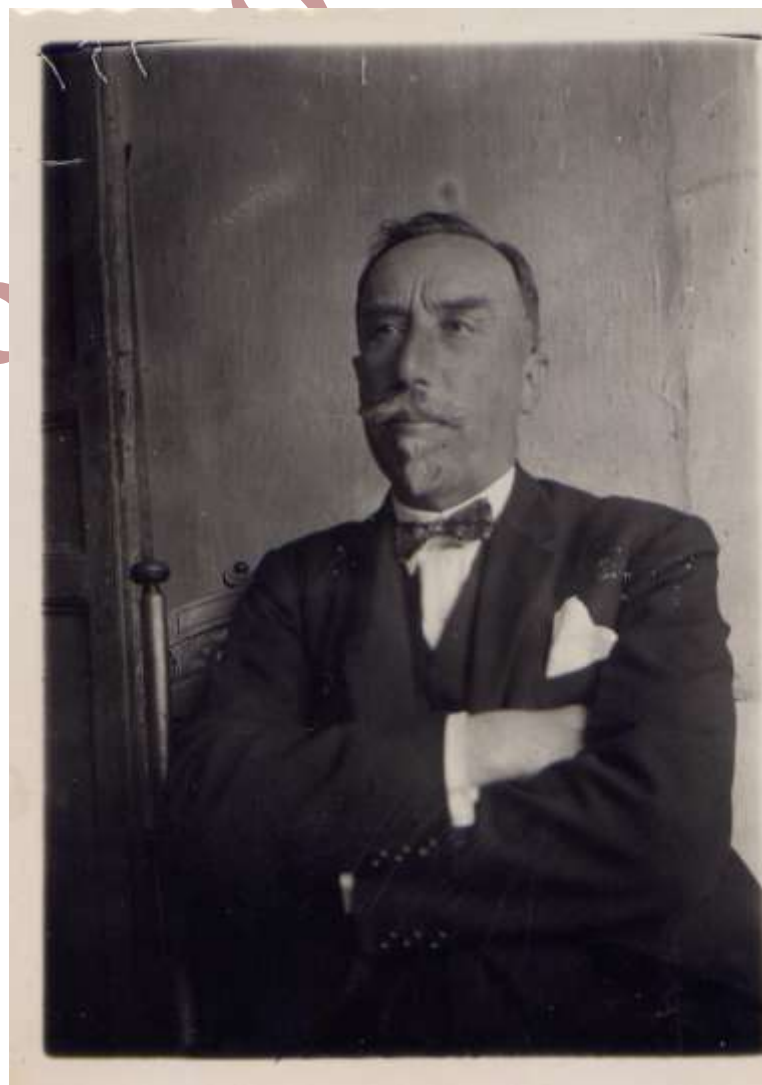
Migaido nell'agro di Pettineo, al tempo proprietà Giaconia Lipari

Giovanni Giaconia Lipari



1938

Raffaele Giaconia Giaconia possidente e scrittore



©Paolo Giacco

2009

1937
Giovanni Giaconia



Giaconia2009

Giovanni Giaconia davanti al Palazzo Faillaci



©Paolo Giaconia

1939

Il Barone Giovanni Giaconia



©Paolo Giacometti 2009



1954

La Baronessa Liboria Giaconia

24

29



©Paolo Gia





Uraconia2009



©Paolo Giaccone

2009





Laconia2009

SCAMPAGNATE

FESTE

I GIORNI CON GLI AMICI

©Paolo Giacominca 2009

1938

Villa Colonna nell'agro di Reitano al tempo proprietà Ortoleva

Sono Riconoscibili da sinistra : Bernardino Giangarrà, Luigi Cilento, Antonino Ortoleva, Mario Tita Salamone, Giovanni Giaconia Lipari



1938

Villa Colonna nell'agro di Reitano al tempo proprietà Giaconia, sono riconoscibili : in alto :

Giuseppina Serglo	Alfonsina Tita	Giovanni Serglo	Enzo Tita	Ermelinda Cilento	Teresa Balata	-----
Giovanni Giaconia	Liana Lipari	Giuseppina Giaconia	Giuseppina Lipari	Giuseppina Di Salvo	Liria Tita	Serafina Pagliaro
Grazia Pagliaro	Grazia Giordano	Vincenzo Pagliaro	Teresa Serglo			

Nino
Giordano
Pietro
Merlino



1939

Mistretta – Ingresso della Villa Comunale – Sono riconoscibili dietro il Barone Giovanni Sergio ed il Cavaliere Enzo Tita.
Davanti Alfonsina Cilento poi moglie di Enzo Tita, Lucia Parlato in Giuffrè, Giovanni Giaconia Lipari



1938

Migaido nell'agro di Pettineo sono riconoscibili in alto il Barone Giuseppe Giaconia e Tommaso Tusa, in basso : Giovanni Giaconia e Padre Adamo da Pettineo



1938

Migaido nell'agro di Pettineo Giuseppe Giaconia Giaconia durante la raccolta ed il trasporto del raccolto



1938

Migaido nell'agro di Pettineo



1950

Giordano, nell'agro di Mistretta, sono riconoscibili da sinistra : Franca Anzà moglie del Cavaliere Gianni Giaconia, Teresa Sergio moglie di Mario Salamone, l'ultima Liana Lipari Di Salvo



1949

Mistretta a casa Giaconia, sono riconoscibili (davanti) Il capitano dei carabinieri Falciglia Comandante della compagnia di Mistretta in quegli anni. Concettina Natoli Giaconia, accanto al marito Nando Tagliarini



1955

Romei nell'agro di Mistretta Sono riconoscibili Franca Anzà in Giaconia, Letizia Natoli in Passarello, Concettina Natoli Giaconia in Tagliarini, Padre Sciacca, Alfonsina Cilento in Tita, Wilna Sottocorona in Giaconia, Teresa Tita poi Scalone



1955

Romei nell'agro di Mistretta sono riconoscibili oltre ai precedenti, a sinistra, l'Avvocato Nino Passarello Giaconia





©Paolo

VITA IN CAMPAGNA

©Paolo Giacconi

1938

Migaido nell'agro di Pettineo il Barone Giuseppe Giaconia Giaconia durante la raccolta ed il trasporto del raccolto



1938

Migaido nell'agro di Pettineo Vincenzo Tusa



1938

Migaido nell'agro di Pettineo Giovanni Giaconia (a Sinistra) e Tommaso Tusa



1938

Migaido nell'agro di Pettineo Giovanni Giaconia



1938

Migaido nell'agro di Pettineo

*Giaconia2009*

1938

Migaido nell'agro di Pettineo



1938

Migaido nell'agro di Pettineo Giovanni Giaconia e Giuseppe Giaconia (di Ferdinando)



Giaconia 2009

1938

Migaido nell'agro di Pettineo



©Paolo Giacco

1938

Migaido nell'agro di Pettineo



Giaconia2009

1938

Migaido nell'agro di Pettineo



©Paolo Giacco

2009

1938

Migaido nell'agro di Pettineo



Migaido nell'agro di Pettineo persone di Castel di Lucio ed in mezzo il Cavaliere Ignazio Natoli



MACCHINE E MOTO

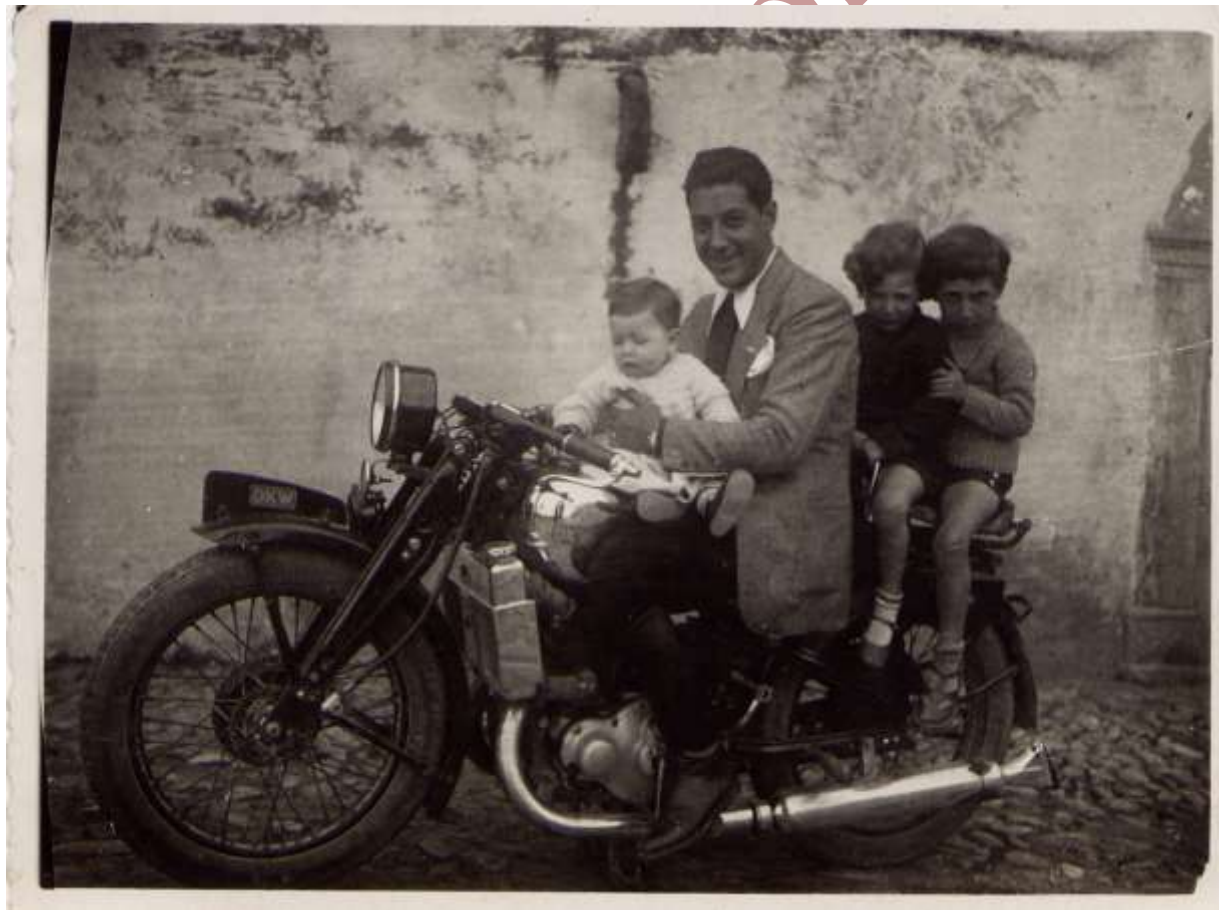
©Paolo C



©Paolo Giardina

1938

Mistretta – Giovanni Giaconia con la sua moto del tempo : Una DKV con raffreddamento ad acqua (si noti il radiatore dietro la ruota anteriore). Con tre nipoti Sebastiano, Giuseppe e Gabriele Passarello Natoli



1939

Mistretta – Strada statale per Nicosia – Sono riconoscibili accanto alla macchina Giovanni Giaconia e Mario Tita



1948

Una Lancia Aurelia cabriolet, modello unico costruito dalle Officine Lancia (i cui proprietari vantavano origini siciliane) di proprietà del Cavaliere Ignazio Natoli Giaconia, davanti casa Giaconia. È appena visibile Paolo Giaconia a 4 anni



GLI AMICI

©Paolo Giacolini 2009

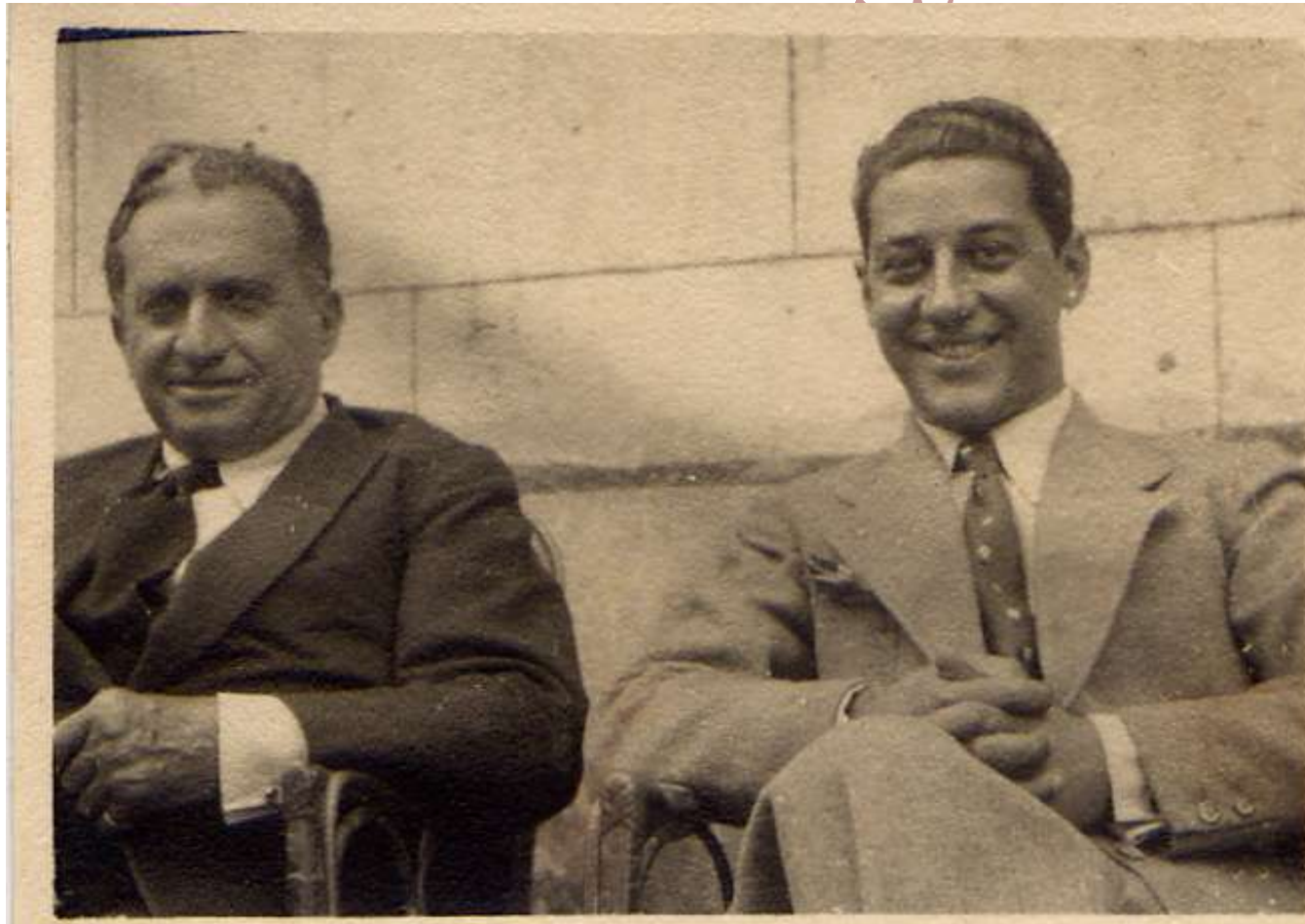
1937

L'Avvocato Antonino Passarello Giaconia



1947

Al Circolo - Don Peppino Seminara, al tempo Presidente del Circolo Unione e il Barone Giovanni Giaconia, al tempo Sindaco di Mistretta



1955

L'Avvocato Antonino Passarello Giaconia



1950

Il Barone Giovanni Giaconia, a passeggio con il noto fotografo Don Giacomino (in arte Iacuddu)



1952

Don Nino Ortoleva

©Paolo Giacconi 2009



1950

Il Barone Giovanni Giaconia ed il Cavaliere Enzo Tita



©

Giaconia 2009

GLI ANZIANI

©Paolo Giacconi 2009

©Paolo Giacomini 2009



1956

Mistretta – anziani in piazza



1953

Mistretta Donne al Castello



©

1932

Mistretta – davanti il bar De Caro



BAMBINI E RAGAZZI

©Paolo Giacconi

1912

Giovanni Giaconia a 3 anni al Circolo Unione



1955

Paolo Giaconia a 11 anni con la madre



Paolo Giaconia a tre anni



Paolo Giaconia a 5 anni



1932 Carnevale in maschera in casa Lipari – riconoscibili la seconda Giuseppina e la quinta Liana



1948

Sono riconoscibili davanti Paolo Giaconia a 4 anni, con l'inseparabile Vincenzino Catania (in arte *Canuzzu*)



1938

La piccola Concetta Merlino Lipari figlia di Pietro Merlino e Giuseppina Lipari Di Salvo in braccio alla Zia (sorella della madre) Liria moglie del Cavaliere Mario Tita



Giaconia2009

1938

La piccola Concetta Merlino Lipari figlia di Pietro Merlino e Giuseppina Lipari Di Salvo in braccio alla Zia (sorella della madre) Liana Lipari



1938

La piccola Concetta Merlino Lipari figlia di Pietro Merlino e Giuseppina Lipari Di Salvo in braccio alla madre



1938

La piccola Grazia Pagliaro Giaconia accanto allo zio (fratello della madre) il Barone Giovanni Giaconia Lipari

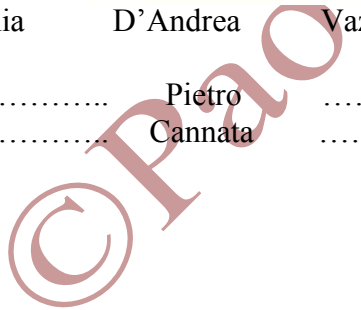


Anno scolastico
1953 -1954
Scuola
Elementare
classe V



**Maestro
Giuseppe
Pipitò**

.....	Paolo Giaconia	D'Andrea	Vazzana	Sutera	Antoci
.....	Pietro Cannata	Franco Cuva	Franco Burrano	Pietro La Face
.....	Peppino Carcione





CP

9

LE BELLE DONNE

©Paolo Giacconia2008

1951

Liana Lipari



Diagonia2009

1952

Giuseppina Cocilovo Pagliaro in Tata



©Paolo Giaccone

1951

Grazia Giordano Zuccarello



Giacconia2009

1939

Wilna Giaconia moglie del Barone Giovanni



1939

Wilna Giaconia moglie del Barone Giovanni



Wilna Giaconia 2009

1951

Mistretta Villa Chalet Maria Salamone (Meri) moglie di Placido Salamone di Luigi



©Paolo Giacomo

1951

Enza Gulioso Avellone





©Paolo Gi



MacConia2009

LE PASSEGGIATE

©Paolo Giacomini

1939

A sinistra Giuseppina Giaconia del Barone Giuseppe, e a destra Alfonsina Cilento moglie del Cavaliere Enzo Tita



1950

Il Barone Giovanni Giaconia



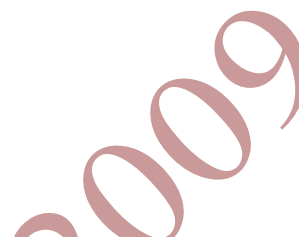
©Pac

1935

Giuseppina Giaconia Maggio ed Alfonsina Cilento Tita



1935

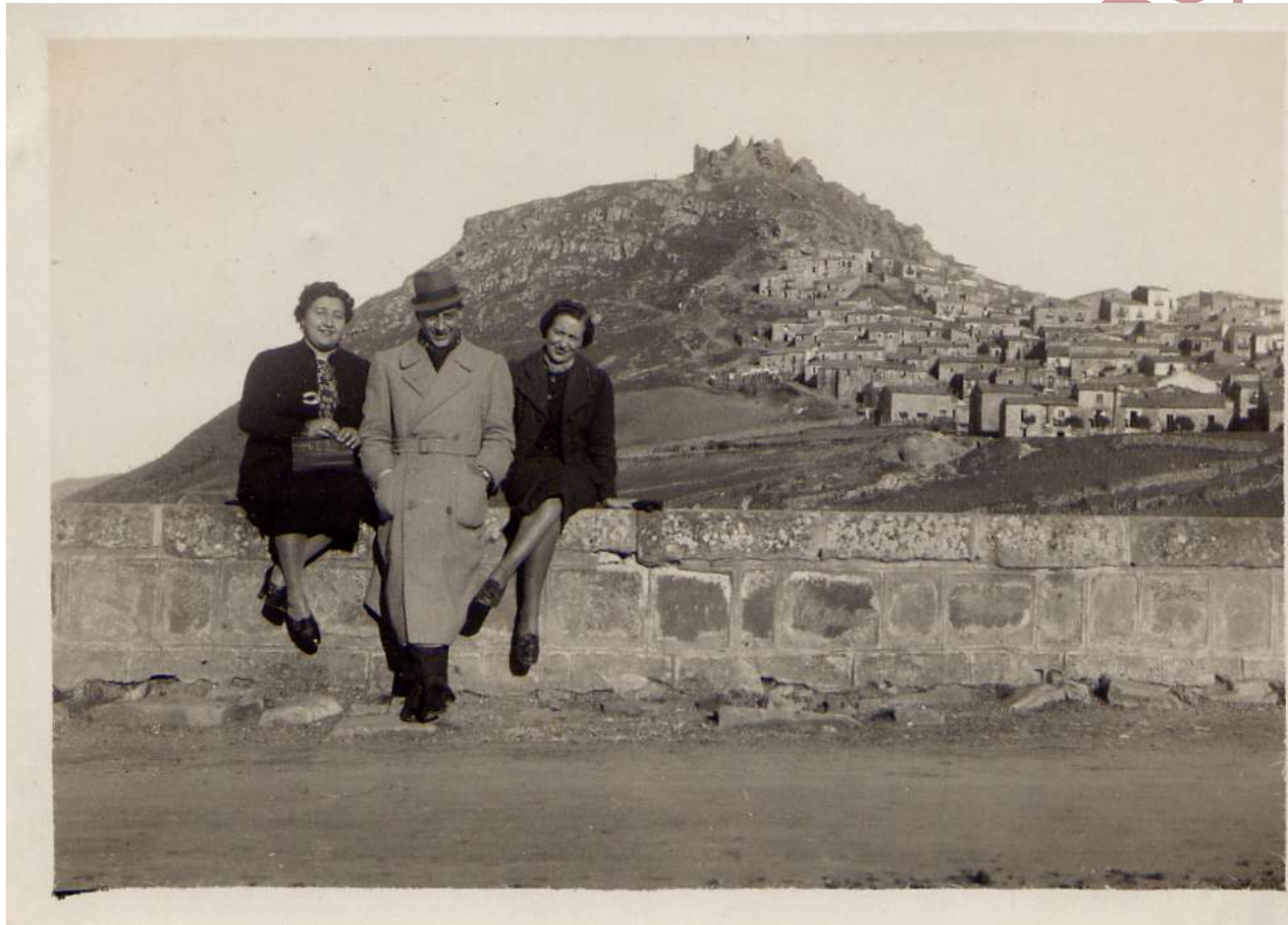


1935

Mistretta a Santa Rosa



Giuseppina e Giovanni Giaconia con Alfonsina Tita



© P. a.

1935

Giuseppina Giaconia ed Alfonsina Tita moglie del Cavaliere Enzo

101





©Pac

09

GLI ANIMALI

©Paolo Giacconi



©

1949

Pecore al pascolo e sullo sfondo Mistretta



ia2009







Conia2009



© Paolo



mia2009



IMMAGINI STRANE

©Paolo Giacconi



©Paolo Giacconi 2009



©P3

09



© 1909



© Paolo Giaconia 2009

FINE

© PAOLO GIACONIA
MISTRETTANEWS2009

© P